

# Instruções para utilização de VPN IPSEC em ambiente LINUX

---



## Índice

1	Introdução .....	1
2	Requisitos e informações .....	3
3	Instalação do cliente <i>Shrew VPN</i> .....	4
4	Configuração do SITE VPN FCT .....	5
4.1	Importação de configurações a partir do ficheiro FCT.vpn .....	5
5	Ligação ao Site VPN FCT .....	7
6	Notas adicionais .....	9
6.1	Localização alternativa para o certificado user_fct.pem .....	9



## Índice de imagens

1 - Execução do Access Manager do Shrew VPN .....	5
2 - Selecionar a opção Import do menu File .....	5
3 - Site VPN FCT configurado por importação no Access Manager do Shrew VPN .....	6
4 - Selecionar o Site VPN FCT e clicar em “Connect” .....	7
5 - Introduzir credenciais do sistema de autenticação central e clicar em “Connect” .....	7
6 - Ligação estabelecida com sucesso .....	8
7 - Selecionar o Site VPN FCT e clicar em “Modify” .....	9
8 - Selecionar o separador “Authentication” e neste o separador “Credentials” .....	9
9 - Selecionar o ficheiro user_fct.pem a partir da sua localização.....	10
10 - Guardar as definições.....	10



## 1 Introdução

Este documento tem como objetivo servir de apoio para a utilização de VPN IPSEC FCT/UNL em ambiente Linux.

A Divisão de Informática não disponibiliza qualquer apoio adicional à utilização deste serviço em ambiente Linux.



## 2 Requisitos e informações

- Sistema operativo: Linux 32/64 bits (Neste tutorial foi utilizado o Ubuntu 13.10);
- Cliente VPN: *Shrew VPN* - Versão 2.2.1;
- Todos os passos de instalação deverão de ser executados como ROOT e no terminal;
- A configuração do Site VPN FCT será guardada por utilizador;

### **3 Instalação do cliente *Shrew VPN***

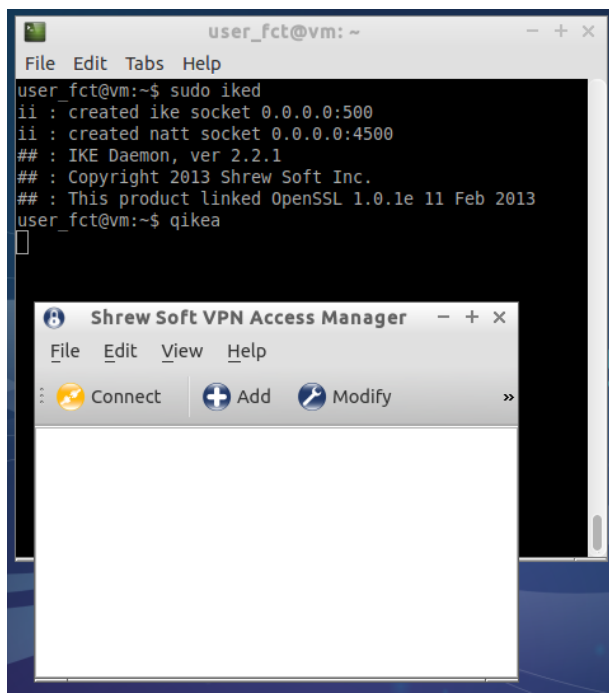
O cliente de VPN Shrew deve ser instalado de acordo com as instruções específicas da distribuição utilizada.

## 4 Configuração do SITE VPN FCT

Deverá começar por transferir os ficheiros **FCT.vpn** e **user\_fct.pem** (certificado) fornecidos no pacote ZIP para a sua área pessoal.

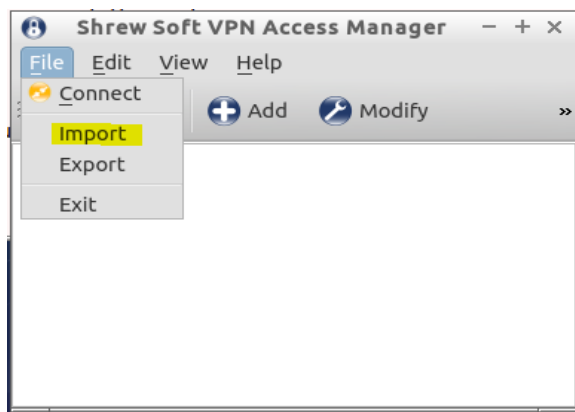
### 4.1 Importação de configurações a partir do ficheiro FCT.vpn

Execução do Access Manager do Shrew VPN: **qikea**



1 - Execução do Access Manager do Shrew VPN

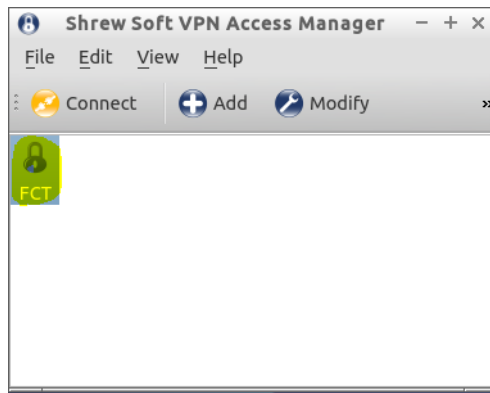
A partir do *Access Manager do Shrew VPN* seleccionar a opção **“Import”** do menu **“File”**;



2 - Selecionar a opção Import do menu File

Selecionar o ficheiro **FCT.vpn** fornecido no pacote ZIP e clicar no botão *Open*.

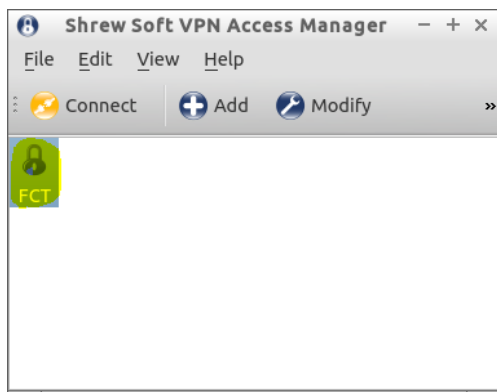
Com apenas estes dois passos o *Site VPN FCT* encontra-se configurado no *Access Manager do Shrew VPN*:



3 - Site VPN FCT configurado por importação no Access Manager do Shrew VPN

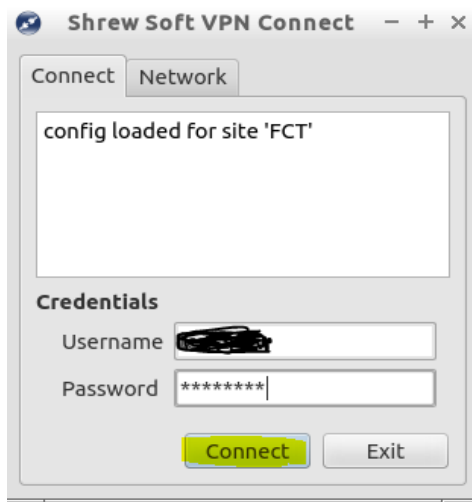
## 5 Ligação ao Site VPN FCT

Selecione o Site VPN FCT e clique em **“Connect”**



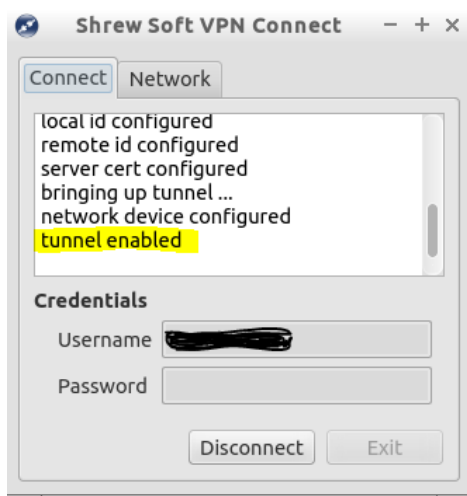
4 - Selecionar o Site VPN FCT e clicar em “Connect”

Quando requisitado introduza as suas credenciais do sistema de autenticação central e clique em **“Connect”**:



5 - Introduzir credenciais do sistema de autenticação central e clicar em “Connect”

Após a execução do último passo a sua ligação estará estabelecida com sucesso:



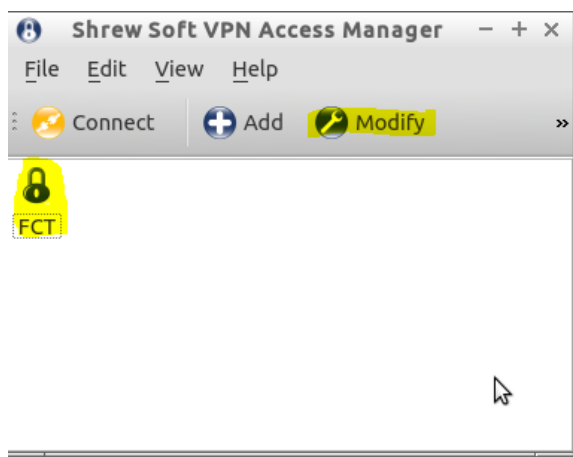
6 - Ligação estabelecida com sucesso

## 6 Notas adicionais

### 6.1 Localização alternativa para o certificado user\_fct.pem

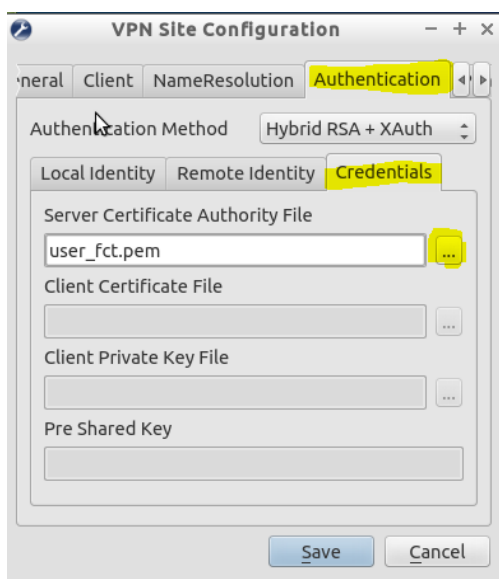
O certificado **user\_fct.pem** terá de estar na área pessoal do utilizador que está a usar, caso contrário a tentativa de ligação irá falhar. Caso aconteça terá de indicar a localização do certificado a usar na ligação.

Para tal seleccione o Site VPN FCT e clique em **“Modify”**:



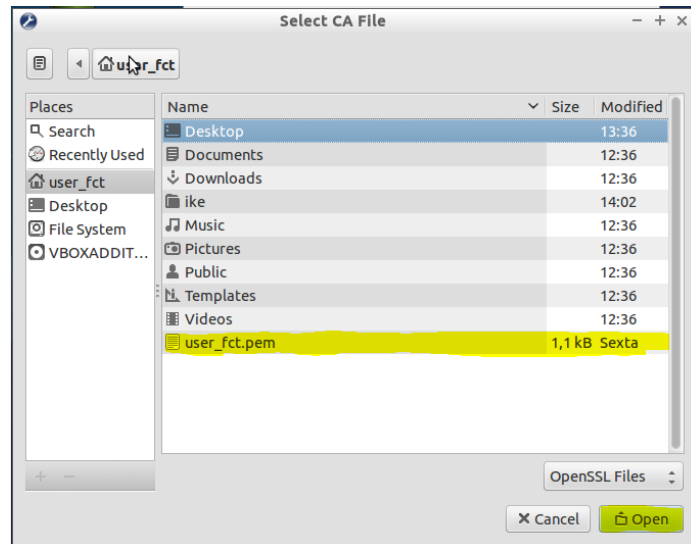
7 - Selecionar o Site VPN FCT e clicar em “Modify”

Selecione o separador **“Authentication”** e neste o separador **“Credentials”**. Uma vez aí clique em **“...”** da opção **“Server Certificate Authority File”**:



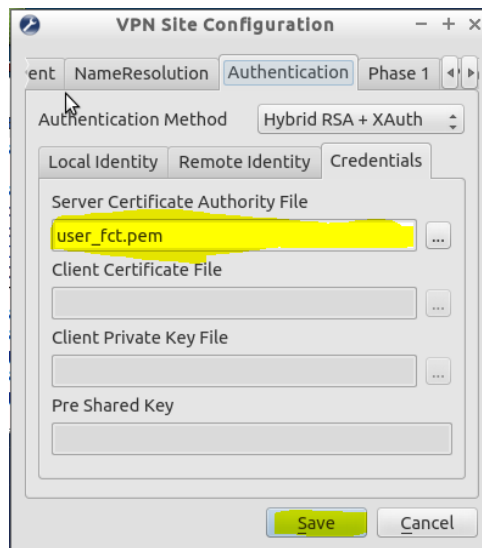
8 - Selecionar o separador “Authentication” e neste o separador “Credentials”

Selecione o ficheiro **user\_fct.pem** a partir da sua localização e clique em **“Open”**:



9 - Selecionar o ficheiro **user\_fct.pem** a partir da sua localização

Concluir o processo guardando as novas definições clicando em **“Save”**:



10 - Guardar as definições